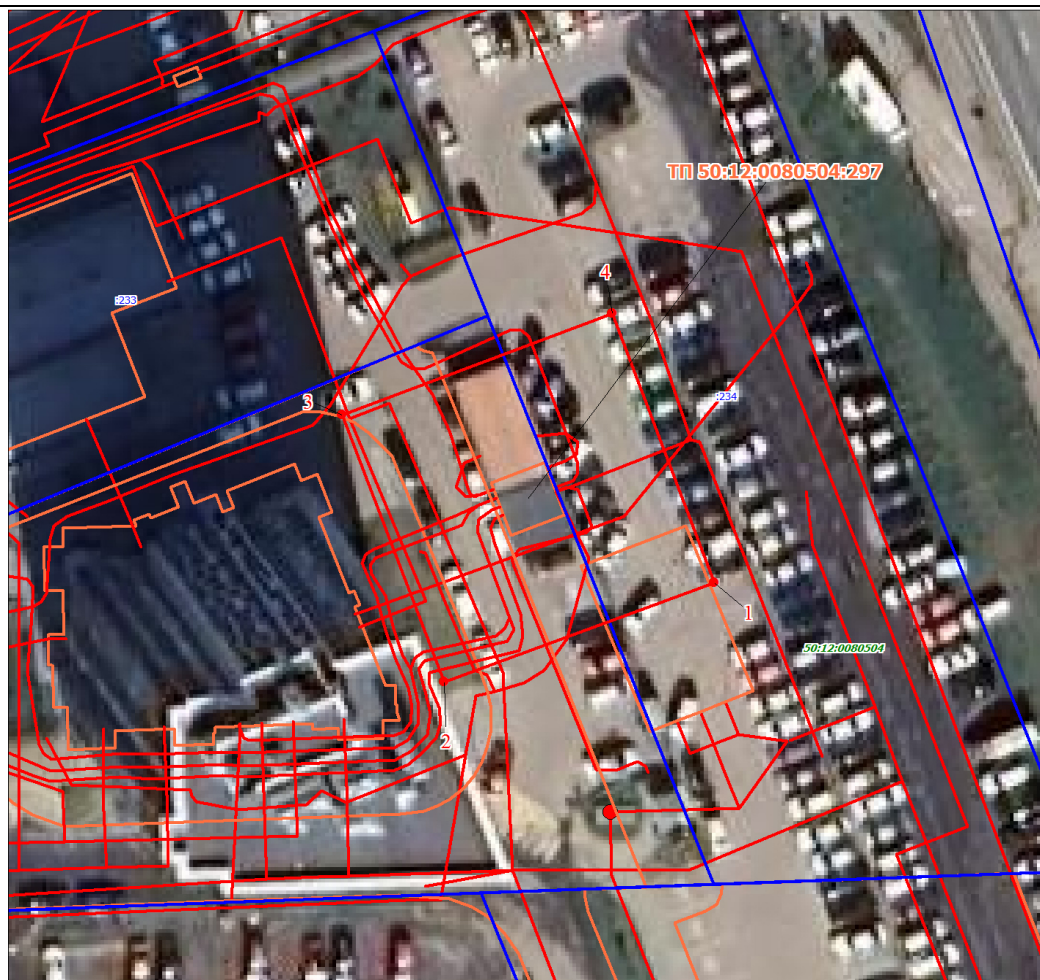
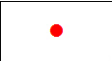


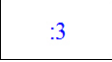
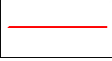





План границ объекта



Масштаб 1:500

Используемые условные знаки и обозначения:

- |   |   |
|---|---|
|  | Характерная точка границы объекта   |
|  | Надписи номеров характерных точек границы объекта   |
|  | Существующая часть границы, имеющиеся в ЕГРН сведения о которой достаточны для определения ее местоположения    |
|  | Надписи кадастрового номера земельного участка  |
|  | Граница объекта   |
|  | Граница кадастрового квартала   |
|  | Обозначение кадастрового квартала   |
|  | Объект электросетевого хозяйства, в отношении которого устанавливается публичный сервитут с координатами границ |

Подпись  Шадьгин И. В.

Дата 09 января 2024 г.

Место для оттиска печати (при наличии) лица, составившего описание местоположения границ объекта



**ГРАФИЧЕСКОЕ ОПИСАНИЕ МЕСТОПОЛОЖЕНИЯ ГРАНИЦ ПУБЛИЧНОГО СЕРВИТУТА**

Публичный сервитут установлен в целях размещения и эксплуатации объектов электросетевого хозяйства местного значения – здание трансформаторной подстанции №1 с кадастровым номером 50:12:0080504:297

(наименование объекта, местоположение границ которого описано (далее - объект))

Сведения об объекте					
№ п/п	Характеристики объекта			Описание характеристик	
1	2			3	
1	Местоположение объекта			Московская область, Мытищи г	
2	Площадь объекта ± величина погрешности определения площади ( $P \pm \Delta P$ ), м <sup>2</sup>			622 ± 9	
3	Иные характеристики объекта			1. Публичный сервитут установлен в целях размещения и эксплуатации объектов электросетевого хозяйства местного значения – здание трансформаторной подстанции №1 с кадастровым номером 50:12:0080504:297	
Сведения о местоположении границ объекта					
1. Система координат МСК-50, зона 2					
2. Сведения о характерных точках границ объекта					
Обозначение характерных точек границ	Координаты, м		Метод определения координат характерной точки	Средняя квадратическая погрешность положения характерной точки (Mt), м	Описание обозначения точки на местности (при наличии)
	X	Y			
1	2	3	4	5	6
1	487228.58	2198876.15	Геодезический метод	0.1	-
2	487220.23	2198852.70	Геодезический метод	0.1	-
3	487243.54	2198844.15	Геодезический метод	0.1	-
4	487252.13	2198867.60	Геодезический метод	0.1	-
1	487228.58	2198876.15	Геодезический метод	0.1	-